

Climate
Control

IMI TA

MDFO



Merilne zaslonke

Zaslonke za meritev pretoka

MDFO

Zaslonka za meritev pretoka s samotesnilnimi merilnimi priključki.

Glavne značilnosti

Samotesnilni merilni priključki

Za enostavno, natančno hidravlično uravnoteženje.

Nerjavno jeklo

Zagotavlja daljšo življenjsko dobo.



Tehnični opis

Uporaba:

Sistem ogrevanja in hlajenja
Sanitarna voda

Funkcije:

Meritve

Dimenzije:

DN 20-300

Nazivni tlak:

PN 16 (DN 20-300)
PN 25 (DN 20-200)
PN 40 (DN 65-200)

Temperatura:

Maksimalna delovna temperatura: 120°C
Minimalna delovna temperatura: -20°C

Material:

Objemka: nerjaveče jeklo
X3CrNiMo17-13-3 (št. 1.4436 glede na
EN 10028-7 ali EN 10272
(BS 970 316/S16)

Merilni priključki: AMETAL®

Tesnilo (merilni priključki): EPDM

AMETAL® je zlitina odporna na izločanje
cinka, produkt IMI.

Oznake:

IMI TA, DN, PN, BS 7350, št. polnjenja,
smer pretoka.

Splošno

Merilne zaslonke za vgradnjo med
prirobnice po EN 1092, ISO 7005
(BS 4504).

Merilne zaslonke izpolnjujejo zahteve po
BS 1042: Del 1.1:1992 (ISO 5167-1:1991).
Izračuni pretokov so v skladu BS 1042:
Del 1.4:1992.

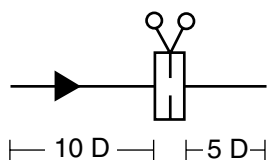
Merilni priključki

MDFO (52 176 in 52 276) s podaljšanimi
samotesnilnimi merilnimi priključki.

Vgradnja

Pred vgradnjo merilnih zaslonk preverite:

- da je čista in nepoškodovana.
- da so tesnilne površine čiste in nepoškodovane.
- da je dovolj ravne cevi pred in za merilno zaslonko.



Merilna zaslonka se vgradi med dve prirobnici. Preverite, da so prirobnice med seboj vzporedne in da so tesnila v skladu s standardom za prirobnice. Prav tako preverite, če so merilna zaslonka in tesnila pravilno centrirani pred privitjem. Merjenje tlačne razlike mora potekati z največjo pazljivostjo, posebej če gre za vroč medij.

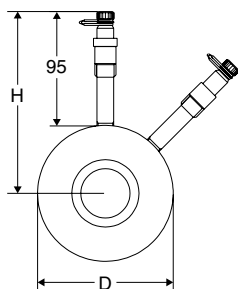
Zagon

Izvedite tlačni preskus s hladno vodo. Prepričajte se, da so vsi vijaki ustrezno priviti.

Vzdrževanje

Merilne zaslonke MDFO ne potrebujejo vzdrževanja pri uporabi v normalnih aplikacijah.

Artikli



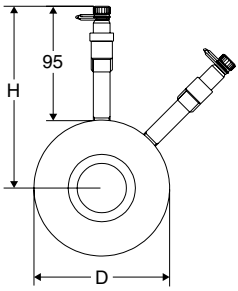
S samotesnilnimi merilnimi priključki

PN 16

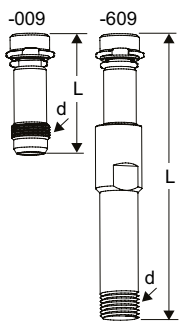
DN	D	H	Debelina prirobnice	Kv _{max}	Kv _{signal}	Kg	Proizvod št.
20	63	127	18	6	4,68	0,59	52 176-920
25	73	131	18	11	8,64	0,70	52 176-925
32	84	137	18	23	16,6	0,83	52 176-932
40	94	142	18	35	24,5	0,98	52 176-940
50	109	150	18	72	46,1	1,2	52 176-950
65	127	159	18	154	90	1,5	52 176-965
80	142	166	18	220	120	1,8	52 176-980
100	162	176	18	373	220	2,0	52 176-990
125	192	191	18	570	342	2,5	52 176-991
150	218	204	18	789	468	3,0	52 176-992
200	273	231	18	1383	792	4,3	52 176-993
250	329	260	18	2122	1224	5,7	52 176-994
300	384	287	18	3116	1800	7,0	52 176-995

PN 25

DN	D	H	Debelina prirobnice	Kv _{max}	Kv _{signal}	Kg	Proizvod št.
20	63	127	18	6	4,68	0,59	52 176-820
25	73	131	18	11	8,64	0,70	52 176-825
32	84	137	18	23	16,6	0,83	52 176-832
40	94	142	18	35	24,5	0,98	52 176-840
50	109	150	18	72	46,1	1,2	52 176-850
65	127	159	18	154	90	1,5	52 176-865
80	142	166	18	220	120	1,8	52 176-880
100	168	179	18	373	220	2,0	52 176-890
125	194	192	18	570	342	2,5	52 176-891
150	224	207	18	789	468	3,0	52 176-892
200	284	237	18	1383	792	4,3	52 176-893

**PN 40**

DN	D	H	Debelina prirobnice	Kv _{max}	Kv _{signal}	Kg	Proizvod št.
65	127	159	18	154	90	1,5	52 176-765
80	142	166	18	220	120	1,8	52 176-780
100	168	179	18	373	220	2,0	52 176-790
125	194	192	18	570	342	2,5	52 176-791
150	224	207	18	789	468	3,0	52 176-792
200	290	240	18	1383	792	4,3	52 176-793

Dodatki**Merilni priključki**

Maksimalno 120°C (s prekinitvami 150°C)

AMETAL®/EPDM

d	L	Proizvod št.
1/4	39	52 179-009
1/4	103	52 179-609